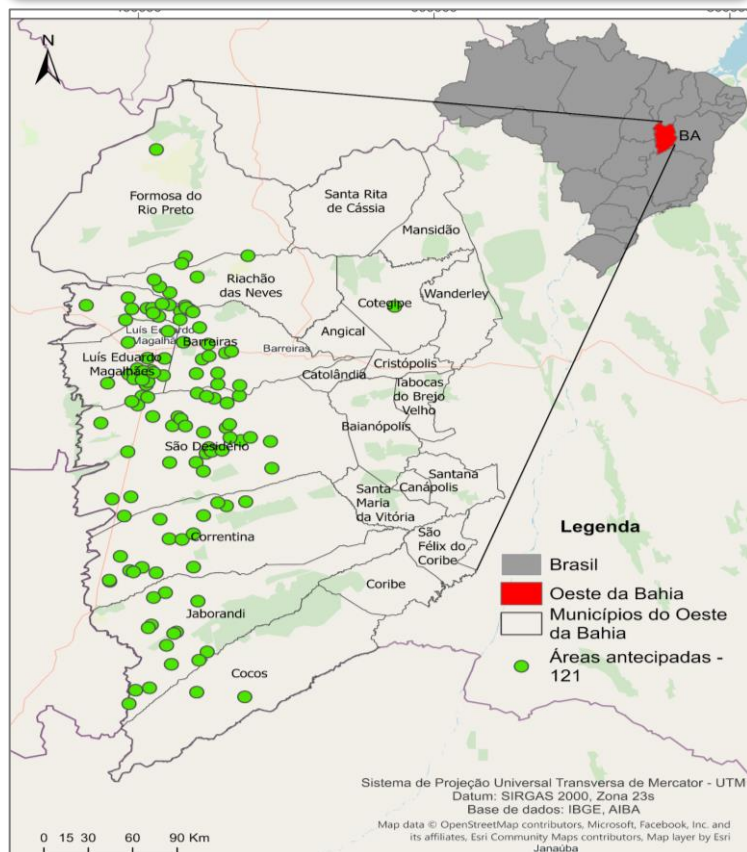


BOLETIM FITOSSANITÁRIO

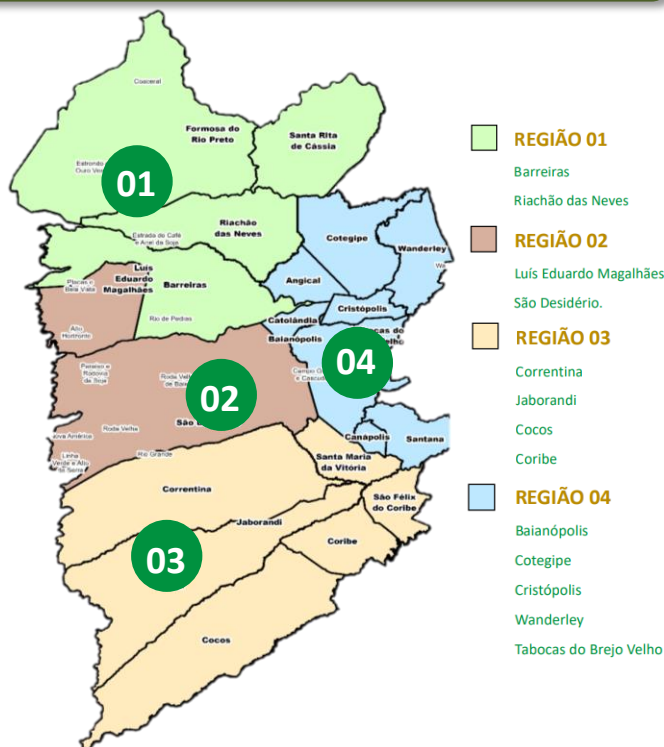
ANTECIPAÇÃO DE PLANTIO- SAFRA 24/25

A safra 2024/2025, foi iniciada através do plantio antecipado das áreas de soja em caráter de excepcionalidade. Entre os dias 25/09/2024 e 07/10/2024 os produtores que tiveram autorização concedida pela ADAB, através da Portaria de Nº 056 de 31 de maio de 2024, puderam dar início à abertura da nova safra de grãos, no Oeste da Bahia. Para essa safra, temos como principal destaque, uma área de 113.734 hectares para a antecipação do plantio de soja, o que corresponde a um incremento de 87% de área, quando comparado com a safra anterior. No entanto, ao longo da janela autorizativa de semeadura, algumas propriedades ficaram impossibilitadas de executar o início da operação. Alguns problemas técnicos, operacionais, de infraestrutura e no recebimento de insumos, justificaram o cancelamento de alguns requerimentos de plantio antecipado.

Já para os demais produtores, o plantio regular seguiu as normas estabelecidas pelas Portarias nº 235 de 15 de agosto de 2017 e nº 313 de 30 de novembro de 2018, iniciando em 08 de outubro de 2024.



CARACTERIZAÇÃO DAS REGIÕES



Safra 2024/2025



57 visitas



6.886 mil Km percorridos



25 amostragens de fertilizantes



07 cursos de capacitação

2,129

Mi/ha

111

Mil/ha

RESUMO DO MÊS

A semeadura da soja na Safra 2024/2025, iniciou com ritmo avançado em comparação à safra anterior, no entanto, algumas áreas cessaram temporariamente a operação devido a alguns problemas pontuais relatados por produtores em áreas irrigadas. Os problemas identificados e reportados foram: atraso na entrega ou baixa qualidade de sementes e fertilizantes; Dificuldades com o funcionamento de tratores e implementos; Atrasos nas liberações dos sistemas de irrigação e limitações nos abastecimentos dos reservatórios, comprometendo a segurança da irrigação.

No período monitorado, foi observado a presença de diversos tipos de plantas invasoras, lagartas e uma população considerável de percevejo-barriga-verde e larva-minadora.

