

BOLETIM FITOSSANITÁRIO

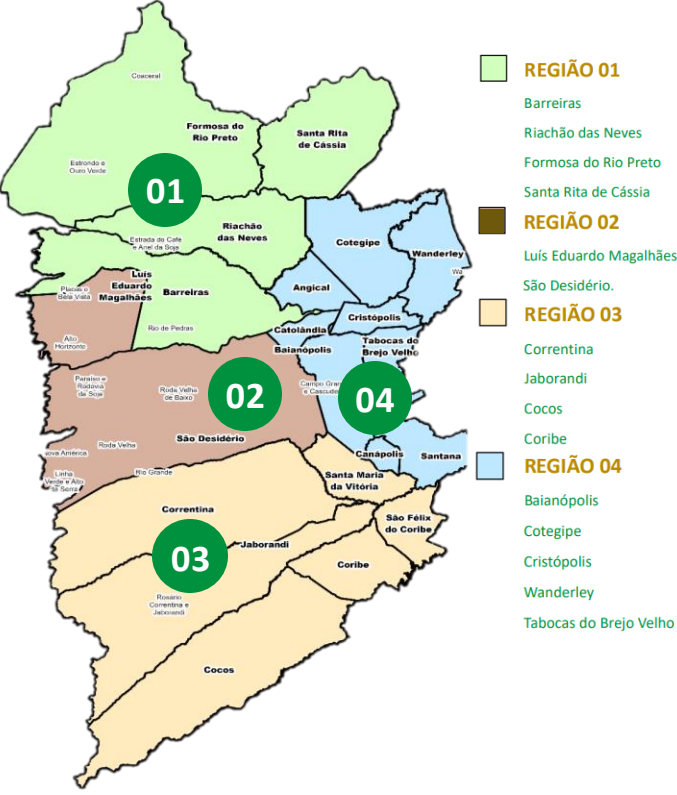
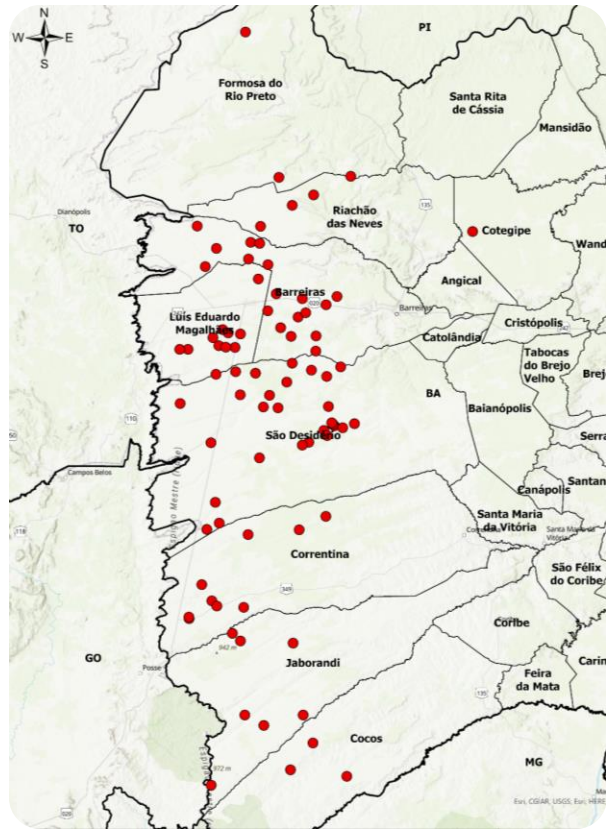
O Programa Fitossanitário da Soja e do Milho da Aiba que, nesta safra entra em seu sétimo ano de atuação, tem suas metas voltadas à implementação de medidas fitossanitárias. Para a safra 23/24, de acordo com a portaria Nº 060 de 10 de julho de 2023 da ADAB, foi realizado em caráter de excepcionalidade o plantio de 60.673 hectares distribuídos em 93 propriedades, conforme mapa ao lado. Para os demais produtores o plantio seguiu as portarias Nº 235 de 15/08/2017 e Nº 313 de 30/11/2018, onde deu início no dia 08/10/2023.

Safra 23/24

2 milhões
de
hectares

67
sc/ha

60 mil
antecipados



Safra 2023/2024

- 245 Visitas
- 55 mil Km percorridos
- 30 Arbitragens
- 79 Laudos de Fertilizantes
- 12 Laudos de Sementes
- 20 Cursos

Durante o início safra 2023/24, os produtores rurais tiveram que enfrentar diversos desafios, por conta do fenômeno climático El Niño. Dessa forma, dias prolongados de estiagem, associado a altas temperaturas promoveram situações extremamente adversas para o estabelecimento da sementeira. Além disso, a demanda por energia elétrica, dificultou a irrigação das áreas no período mais oportuno para suplementação, onde a instabilidade elétrica, prejudicou bastante o cronograma das operações nas propriedades, em atividades como bombeamento e enchimento dos reservatórios.

